



Erasmus+ VET - Lisabona 2026
"Competențe europene pentru
carriere fără frontiere"



Lectii de
MERCHANDISING
din
LISABONA

Erasmus+ VET 344750 | Experiență reală. Soluții aplicabile.

Erasmus+
Îmbogățește vieți, deschide minți.

OBSERVĂM
ÎNȚELEM
APLICĂM
PROMO
PRODUS LOCAL
ALEGE RESPONSABIL

 Colegiul Național Economic
„Theodor Costescu”
Drobeta-Turnu Severin

 Cofinanțat de
Uniunea Europeană

Finanțat de Uniunea Europeană. Opiniile exprimate aparțin autorilor și nu reflectă neapărat poziția Uniunii Europene.



Erasmus+ VET - Lisabona 2026 "Competențe europene pentru carriere fără frontiere"



Echipa din spatele experienței

Împreună am *observat*. Împreună am *învățat*. Împreună am *creat*.

CEI 7 ELEVI PARTICIPANȚI



Branzan
Robert Andrei



Cafadaru
Gabriela Andrada



Gogomanu
Narcis Valentin



Manea Nicoleta
Cornelia Elisabeta



Scurtu
Luana Maria



Untaru
Stefan Mario



Vilcu Diana
Gabriela



7 elevi.
2 săptămâni.

Un hipermarket european:

Modelo Continente Hipermercados, S.A.,
Lisabona, Portugalia.

Idei care prind contur.
Impact care rămâne.

ECHIPA DE PROIECT

COORDONARE

MONITOR – RESPONSABIL
STANDARDE DE CALITATE
Nănuți Claudia

COORDONATOR DE PROIECT
Răbonțu Carmen

IMPLEMENTARE

RESPONSABIL FINANCIAR
Bercu Vlădaia Livia

RESPONSABIL PREGĂTIRE LINGVICĂ
Costea Victoria

RESPONSABIL DISEMINARE
Croitoru Marilena

RESPONSABIL INCLUZIUNE
Tufiş Ion

RESPONSABIL FORMARE PROFESIONALĂ
Vlăduț Simona

Descoperă
materialul complet!



Scanează pentru a accesa
bookletul digital interactiv.



Acces rapid și facil!

Perioada mobilității:
23 martie – 3 aprilie 2026

Locație:
Lisabona, Portugalia

Experiență reală.
Lecții aplicabile.

Perioada proiectului:
01.11.2025 – 31.12.2026



Colegiul Național Economic
„Theodor Costescu”
Drobeta-Turnu Severin

Proiect Erasmus+ VET 344750
Competențe europene pentru
integrarea profesională a
viitorilor absolvenți VET



Cofinanțat de
Uniunea Europeană



Scanează
Ghid booklet

Erasmus+ VET - Lisabona 2026 "Competențe europene pentru carriere fără frontiere"



01 DESPRE PROIECT

Informații *esențiale* pentru înțelegerea *proiectului nostru*

TITLUL PROIECTULUI
Competențe europene
pentru integrarea
profesională a
viitorilor absolvenți VET

**NUMĂRUL DE
IDENTIFICARE AL
CONTRACTULUI**
2025-1-RO01-KA122-
VET-000344750

PROGRAM
Erasmus+,
Acțiunea-cheie 122 –
Mobilitatea
persoanelor

**PERIOADA DE
IMPLEMENTARE**
01.11.2025 –
31.12.2026

BUGET
60.318,00
euro



Erasmus+

Îmbogățește vieți, deschide minți.

OBIECTIVELE SPECIFICE ALE PROIECTULUI

- 1 Îmbunătățirea competențelor necesare tranziției pe piața muncii pentru 21 de elevi din domeniile de pregătire profesională: Comerț, Economic și Turism, pe o perioadă de 14 luni.
- 2 Stabilirea a minimum 3 parteneriate durabile cu organizații din UE pentru a susține mobilitățile în vederea formării elevilor colegiului, în mare parte proveniți din medii vulnerabile.

REZULTATELE PROIECTULUI – PROIECTUL VA GENERA:

- 21 stagii de practică finalizate cu certificate Europass și documente de recunoaștere ECVET;
- Oportunități de formare pentru 18 elevi din medii vulnerabile;
- Parteneriate sustenabile cu organizații din UE;
- Creșterea cu 16,5% a ratei de inserție pe piața muncii pentru participanți;
- Reducerea absenteismului cu 12,5%;
- Îmbunătățirea competențelor profesionale, lingvistice, ecologice și sociale ale celor 21 de elevi;
- Creșterea capacității instituționale a CNETC de a implementa proiecte europene.

GRUP ȚINTĂ

21 elevi din domeniile de pregătire profesională:

- 7 elevi – Comerț – clasa a X-a
- 7 elevi – Economic – clasa a XI-a
- 7 elevi – Turism – clasa a XI-a

PARTENERI VET



Sapere Aude: Educação e Formação Lda / Casa da Educação – Erasmus+ – Centru de Formare Profesională din Lisabona, Portugalia – organizație de primire, parteneră în organizarea fluxurilor de mobilități de stagii de practică pentru elevi.

www.casadaeducacao.pt



Modelo Continente Hipermercados, S.A. – rețea de retail modern din Lisabona, Portugalia, partener de practică pentru formarea competențelor profesionale ale elevilor în domeniul comerțului.

www.continente.pt



Colegiul Național Economic „Theodor Costescu” Drobeta-Turnu Severin
www.costescu.ro



OBSERVĂM
Ne informăm și învățăm
în contexte reale.



ÎNȚELEM
Analizăm, colaborăm
și găsim soluții.



APLICĂM
Transformăm cunoștințele
în experiență practică.



DEZVOLTĂM
Construim competențe pentru
un viitor mai bun.



Colegiul Național Economic
„Theodor Costescu”
Drobeta-Turnu Severin

Proiect Erasmus+ VET 344750
Competențe europene pentru integrarea
profesională a viitorilor absolvenți VET



Cofinanțat de
Uniunea Europeană



Erasmus+ VET - Lisabona 2026
“Competențe europene pentru
carriere fără frontiere”



02

INTRO – EXPERIENȚĂ, OBSERVARE, ÎNȚELEGERE ◆

Ce am descoperit în Lisabona

Dincolo de rafturi, am descoperit cum se construiesc deciziile

Am intrat în magazine convinși că alegem liber.
Am privit, am comparat, am decis.

Dar, pe măsură ce am observat mai atent,
am înțeles că fiecare detaliu are un rol.

- ➔ **Nimic nu este întâmplător.**
- ➔ **Totul este gândit.**

De la poziționarea produselor până la lumină,
de la culori până la traseul clientului —
toate influențează decizia.

*Nu este doar cumpărare.
Este comportament.*





Erasmus+ VET - Lisabona 2026
“Competențe europene pentru
carriere fără frontiere”



03



**Vizibilitatea
determină alegerea**

Produsele pe care le vezi
prima dată sunt cele pe care
le alegi cel mai ușor.



**Decizia este
emoțională**

Colorile, lumina și ambalajul
creează senzații înainte
de logică.



**Spațiul ghidează
comportamentul**

Traseul din magazin nu este
întâmplător — este construit.



„Am învățat să privim raftul
nu ca simpli clienți,
ci ca parte dintr-un sistem
construit.”



Erasmus+ VET - Lisabona 2026
“Competențe europene pentru
carriere fără frontiere”



04

LECȚII DIN PRACTICĂ ◆

3 lecții care schimbă decizia de cumpărare

Observate în practică. Aplicate în realitate.



LECȚIA 1 — NIVELUL OCHILOR VINDE

- ✓ Produsele plasate la nivelul ochilor sunt alese cel mai des.
- ✓ Creierul preferă ceea ce vede ușor.



Observație din practică:

„Produsele promovate erau întotdeauna în zona centrală a raftului.”



LECȚIA 2 — DECIZIA ESTE EMOȚIONALĂ

- ✓ Ambalajul, lumina și culorile influențează instant.
- ✓ Clientul simte înainte să gândească.



Observație din practică:

„Produsele cu design premium erau alese chiar și la preț mai mare.”



Observații din teren - Erasmus+ VET



Erasmus+ VET - Lisboa 2026
“Competențe europene pentru
carriere fără frontiere”



05



LECȚIA 3 —
SPAȚIUL GHIDEAZĂ
CLIENTUL

- ✓ Magazinul nu este organizat întâmplător.
- ✓ Traseul clientului este construit strategic.



Observație din practică:

„Promoțiile erau plasate la intrare și la capetele de raft.”



Nu am învățat
doar teorie.

Am văzut cum
funcționează
în realitate.



Erasmus+ VET - Lisabona 2026
"Competențe europene pentru
carriere fără frontiere"



06

EXPERIENȚĂ EUROPEANĂ

Experiența noastră în Lisabona

Învățare prin practică. Impact real.

Timp de două săptămâni, am lucrat
în hipermarketul Continente din Lisabona.

Am participat activ la activitățile de merchandising,
am interacționat cu clienții și am observat,
în timp real, **cum sunt influențate deciziile
de cumpărare.**



CE AM FĂCUT?

- ✓ Am aranjat rafturi și am realizat expuneri de produse
- ✓ Am verificat prețuri, etichete și stocuri
- ✓ Am analizat poziționarea produselor
- ✓ Am observat comportamentul clienților
- ✓ Am discutat cu angajații despre strategiile aplicate



OBSERVĂM



Analizăm modul în care sunt
expuse și evidențiate produsele.



COMPARĂM



Comparăm poziționarea, prețul
și modul de prezentare.



APLICĂM



Aplicăm principiile în activități reale
de merchandising și logistică.

Fiecare detaliu contează. Fiecare produs are un loc, un scop și un motiv
pentru care ajunge în fața clientului.



Locație: Modelo Continente, Lisabona



Erasmus+ VET - Lisabona 2026
“Competențe europene pentru
carriere fără frontiere”



ANALIZĂ ȘI COMPARAȚIE

07

România vs. Portugalia



Ce am observat diferit



DISPUNERE
GENERALĂ



ROMÂNIA

Rafturi încărcate,
uneori aglomerate.
Vizibilitate redusă
pentru unele
produse.



PORTUGALIA

Rafturi aerisite,
bine organizate.
Produsele cheie
ușor de identificat.



PROMOȚII



PROMOȚIE

Promoțiile sunt
prezente, dar
mai puțin
integrate în traseul
clientului.



PROMOÇÃO

Promoțiile sunt
strategic amplasate
la intrare și la
capetele de raft.



SUSTENABILITATE



Produsele eco
există, dar sunt
mai puțin
semnalizate.



ECO
SUSTENABIL

Produsele sustenabile
sunt clar marcate și
promovate vizibil.



TEHNOLOGIE



Tehnologia este
prezentă, dar
limitată ca
vizibilitate.



Ecrane digitale și
self-checkout
integrate eficient
în experiența clientului.



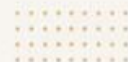
Am descoperit că succesul în retail nu ține doar de produse,
ci de modul în care le prezinți și de **experiența** pe care o oferi clientului.

CONCLUZIE



Merchandisingul
eficient creează
claritate, atrage
atenția și
construiește
încredere.

*Clientul are
o experiență
mai plăcută,
iar magazinul
are rezultate
mai bune.*





Erasmus+ VET - Lisabona 2026
 “Competențe europene pentru
 cariere fără frontiere”



08

ANALIZĂ & COMPARAȚIE ◆

România vs. Portugalia

Două culturi. Două stiluri de retail. Aceeași strategie: vânzarea inteligentă.

În Lisabona, am descoperit diferențe interesante față de România, dar și asemănări care confirmă principiile universale ale merchandisingului. Am analizat și comparat pentru a înțelege mai bine comportamentul clientului.

ASPECT ANALIZAT	ROMÂNIA	PORTUGALIA
Disponere magazin	Rafturi încărcate, uneori aglomerate. Căutarea produselor poate fi dificilă.	Rafturi aerisite, spații largi și bine organizate. Produsele sunt ușor de găsit.
Promoții	Promoțiile sunt frecvente, dar nu întotdeauna poziționate strategic.	Promoțiile sunt amplasate la intrare și la capetele de raft.
Sustenabilitate	Produsele eco sunt mai puțin evidențiate. Informațiile despre origine nu sunt clare.	Produsele sustenabile sunt clar marcate și promovate. Clientul este încurajat să aleagă responsabil.
Comportamentul clientului	Decizia este mai rațională, compară prețurile și caută reduceri.	Decizia este mai emoțională, selectată de ambalaj, design și prezentare.
Tehnologie	Tehnologia este prezentă, dar încă limitată în multe magazine.	Tehnologia este integrată: ecrane digitale, self-checkout, aplicații și carduri de fidelitate.

Merchandisingul se adaptează culturii locale, dar psihologia clientului rămâne aceeași peste tot.

Observații din teren - Erasmus+ VET



Erasmus+ VET - Lisabona 2026 “Competențe europene pentru carriere fără frontiere”



CE AM ÎNVĂȚAT DIN DIFERENȚE? ◆

09



Observăm

Fiecare detaliu reflectă
nevoile și așteptările
clienților locali.



Înțelegem

Cultura influențează
modul de prezentare
și de cumpărare.



Adaptăm

Strategiile de merchandising
trebuie personalizate
pentru fiecare piață.



Aplicăm

Principiile rămân aceleași,
dar modul de implementare
face diferența.

EXEMPLE OBSERVATE ÎN LISABONA



PRODUSE LOCALE

Produsele locale sunt în
prim-plan, cu mesaje care
favorizează producătorii
din regiune.



AMBALAJE ECO

Ambalajele reciclabile sunt
evidențiate vizual și încurajate
prin etichete și mesaje
clare.



TEHNOLOGIE

Case self-checkout rapide,
ecrane digitale și aplicații
care fac cumpărăturile
mai ușoare.



EXPERIENȚĂ

Rafturile sunt gândite pentru
a crea experiență: lumină,
aromă, ordine și inspirație.



Diferențele ne-au ajutat să înțelegem
mai bine comportamentul clienților
și să dezvoltăm o perspectivă europeană.

*Gândim global,
acționăm local.*





Erasmus+ VET - Lisabona 2026
"Competențe europene pentru
carriere fără frontiere"



10

IMPRESII & FEEDBACK

Vocea echipei: 7 perspective, o experiență

Fiecare dintre noi a văzut altceva. Împreună, am înțeles mai mult.

1 Brânzan
Robert Andrei



„Am învățat cât de importantă este poziționarea produselor. Un detaliu mic poate face o diferență mare în vânzări.”

OBSERVAȚIE

2 Gogomanu
Narcis Valentin



„Logistica din spate este esențială. Fără o organizare bună, raftul nu arată bine, nici clienții nu sunt mulțumiți.”

ORGANIZARE

3 Untaru
Ștefan Mario



„Tehnologia simplifică experiența. Self-checkout și ecranele digitale fac cumpărăturile mai rapide.”

INOVAȚIE

4 Manea Nicoleta
Cornelia Elisabeta



„Merchandisingul este psihologie aplicată. Nimic nu este întâmplător într-un magazin modern.”

ÎNTELEGERE

5 Cafadaru
Gabriela Andrada



„Ambalajul și culorile atrag imediat atenția. Clientul simte înainte să gândească.”

EMOȚIE

6 Scurtu
Luana Maria



„Sustenabilitatea nu este doar o modă. Este prezentată clar și te face să alegi produse mai responsabile.”

RESPONSABILITATE

7 Vilcu Diana
Gabriela



„Lucrul în echipă ne-a ajutat să vedem imaginea completă și să transformăm experiența într-un ghid util.”

ECHIPĂ



7 elevi. 2 săptămâni. O experiență care ne-a schimbat modul în care vedem retailul.

Mulțumim, Erasmus+ VET, pentru această oportunitate!



Scanează
Ghid booklet

Erasmus+ VET - Lisabona 2026 “Competențe europene pentru carriere fără frontiere”



CE RĂMÂNE CU NOI? ◆

11

Lecții pentru viitor, valori pentru noi

*Această experiență nu se oprește aici.
Ne însoțește în fiecare pas.*



CE AM DOBÂNDIT?



Gândire analitică – am învățat să observăm și să înțelegem comportamentul consumatorului.



Competențe practice – am aplicat tehnici reale de merchandising în magazin.



Comunicare și colaborare – am lucrat în echipă și am învățat din experiența colegilor și a mentorilor.



Deschidere culturală – am descoperit o altă cultură de retail și am învățat să ne adaptăm.



Încredere în noi – am demonstrat că putem transforma experiența în soluții utile.

CE VOM FACE MAI DEPARTE?

- ✓ Vom aplica aceste principii în viitoarea noastră carieră.
- ✓ Vom împărtăși cunoștințele dobândite cu colegii noștri.
- ✓ Vom continua să învățăm și să fim curioși în fiecare zi.
- ✓ Vom căuta mereu soluții creative pentru a îmbunătăți experiența clienților.

„Lisabona ne-a oferit mai mult decât un stagiul de practică.
Ne-a oferit lecții pentru viață.”



Lisabona, Portugalia – martie-aprilie 2026





Erasmus+ VET - Lisabona 2026
"Competențe europene pentru
carriere fără frontiere"



12

Retailul nu este despre produse.
Este despre oameni.

Am plecat să învățăm comerț,
Am învățat să înțelegem comportamentul uman.

GHID de MERCHANDISING
Lecții din Lisabona

“ Lisabona ne-a arătat că fiecare detaliu contează.
Și că nimic dintr-un magazin nu este întâmplător. ”

AM OBSERVAT
comportamente, detalii, spații, emoții și decizii de cumpărare.

AM ÎNȚELES
psihologia consumatorului și strategiile de merchandising care influențează.

AM APLICAT
ceea ce am învățat în proiectul nostru și în viziunea noastră despre retail.

Scanează și descoperă ghidul complet.
Vezi dincolo de raft.

Această experiență ne pregătește pentru:

- ✓ piața muncii și provocările reale ale retailului
- ✓ decizii corecte, bazate pe analiză și atenție
- ✓ cariere în retail, business și marketing, într-o lume dinamică

TC 1984
Colegiul Național Economic „Theodor Costescu”
Drobeta-Turnu Severin

PROIECT ERASMUS+ VET 344750
Competențe europene pentru
integrarea profesională a viitorilor absolvenți VET
Lisabona, Portugalia – martie-aprilie 2026

Cofinanțat de
Uniunea Europeană



Scanează
Ghid booklet

Erasmus+ VET - Lisabona 2026 "Competențe europene pentru carriere fără frontiere"



13

MERCI, LISABONA!

O experiență care rămâne.
Un început pentru multe alte visuri.



Am descoperit
o cultură fascinantă.



Am legat prietenii
care depășesc granițele.



Am văzut cum teoria
devine succes în practică.



Am crescut, am învățat
și ne-am inspirat.

"Când ieși din zona ta de confort,
incepe adevărata învățare."



Lisabona
ne-a primit



Provocările
ne-au format



Experiența
ne-a unit



Viitorul
ne așteaptă





Erasmus+ VET - Lisabona 2026
*“Competențe europene pentru
carriere fără frontiere”*





Erasmus+ VET - Lisabona 2026
"Competențe europene pentru
carriere fără frontiere"



Erasmus+ **VET** Cofinanțat de Uniunea Europeană

COMPETENȚE EUROPENE PENTRU INTEGRAREA PROFESIONALĂ A VIITORILOR ABSOLVENȚI VET

*competențe europene
pentru carriere fără frontiere*

Numărul de identificare al contractului:
2025-1-RO01-KA122-VET-000344750

Perioada de implementare:
1/11/2025 – 31/12/2026

Buget:
60.318,00 euro

EDUCATIE EUROPEANĂ EXPERIENȚĂ PRACTICĂ COMPETENȚE PENTRU VIITOR OPORTUNITĂȚI FĂRĂ FRONTIERE

Scanează **GHIDUL PRACTIC**
Lectii de Merchandising din Lisabona



Erasmus+ VET - Lisabona 2026 "Competențe europene pentru carriere fără frontiere"



**Colegiul Național Economic
„Theodor Costescu”**
Fondat în 1898

Erasmus+ VET
Acțiunea-cheie 122 – Mobilitatea persoanelor

Cofinanțat de
Uniunea Europeană

REZUMAT PROIECT

Proiectul „Competențe europene pentru integrarea profesională a viitorilor absolvenți VET”, implementat de Colegiul Național Economic „Theodor Costescu” din Drobeta Turnu Severin în perioada 1/11/2025 – 31/12/2026, continuă inițiative anterioare de internaționalizare, consolidând dimensiunea europeană a colegiului prin dezvoltarea de parteneriate sustenabile cu organizații din UE.

Oferă, cu prioritate elevilor din medii vulnerabile, oportunitatea de a-și îmbunătăți competențele profesionale, lingvistice și interculturale, necesare pentru o carieră de succes în spațiul european.

GRUP ȚINTĂ

21 elevi – domeniile de pregătire profesională:

- 7 elevi – Comerț (clasa a X-a)
- 7 elevi – Economic (clasa a XI-a)
- 7 elevi – Turism (clasa a XI-a)

COMPETENȚE EUROPENE PENTRU INTEGRAREA PROFESIONALĂ A VIITORILOR ABSOLVENȚI VET

*Experiențe care formează competențe.
Competențe care construiesc viitorul.*

REZULTATELE PROIECTULUI

- 21 stagii de practică finalizate cu certificate Europass și documente de recunoaștere ECVET
- Oportunități de formare pentru 18 elevi din medii vulnerabile
- Parteneriate sustenabile cu organizații din UE
- Creșterea cu 16,5% a ratei de inserție pe piața muncii pentru participanți
- Reducerea absenteismului cu 12,5%
- Îmbunătățirea competențelor profesionale, lingvistice, ecologice și soft pentru 21 elevi
- Creșterea capacității instituționale a CNETC de a implementa proiecte europene

OBJECTIVE SPECIFICE

- Îmbunătățirea competențelor necesare tranziției pe piața muncii pentru 21 elevi în domeniile de pregătire profesională: Comerț (clasa a X-a), Economic și Turism (clasa a XI-a) în 14 luni.
- Stabilirea a minimum 3 parteneriate durabile cu organizații din UE pentru a susține mobilitățile în vederea formării elevilor colegiului, în mare parte proveniți din medii vulnerabile și a cadrelor didactice.

PRODUSE FINALE

Materiale educaționale și de diseminare realizate în cadrul proiectului:

- Ghid practic de merchandising (format video, PDF și print)
- Poster educațional „Psihologia râului”
- Poster de prezentare a echipei
- Roll-up de promovare
- Placarde informative despre proiectul Erasmus+ VET

WEBSITE PROIECT

Scanează codul QR pentru a afla mai multe despre proiectul nostru!
<https://www.costescu.ro/erasmusvet2025/>

DATE DE CONTACT

Adresă: Str. Orly nr. 37,
Drobeta-Turnu Severin,
județul Mehedinți, cod poștal 220037

Telefon: 0252 325 042
Fax: 0252 325 047
sau 0752 325 047

E-mail: col_costescu@yahoo.com
Website: www.costescu.ro

Proiect derulat cu profesionalism,
pasiune și responsabilitate.

ÎMPREUNĂ CONSTRUIM VIITORUL!



Erasmus+ VET - Lisabona 2026 "Competențe europene pentru carriere fără frontiere"



Scanează Ghid booklet

PSIHOLOGIA RAFTULUI CUM INFLUENȚEAZĂ MAGAZINELE DECIZIA DE CUMPĂRARE



Website colegiu

Colegiul Național Economic
"Theodor Costescu"
Drobeta Turnu Severin

OBSERVĂM. COMPARĂM. DEMONSTRĂM.

CE ESTE MERCHANDISINGUL?

Merchandisingul este arta și știința de a aranja produsele în magazin astfel încât să atragă atenția, să stimuleze interesul și să determine cumpărătorul să achiziționeze mai mult.

- ATRAGE ATENȚIA**
- STIMULEAZĂ DORINȚA**
- CREȘTE VĂNZĂRILE**

CE AM OBSERVAT ÎN LISABONA

În timpul mobilității Erasmus+, am analizat magazine din Lisabona și am descoperit strategii interesante de merchandising.



DE CE FUNCȚIONEAZĂ?

Pentru că se bazează pe psihologia consumatorului!

- ATRAG ATENȚIA VIZUALĂ**
- PROVOACĂ DECIZII RAPIDE**
- STIMULEAZĂ CUMPĂRĂRILE IMPULSIVE**

DEMONSTRAȚIA NOASTRĂ

MACHETĂ DE RAFT - STRATEGIA PE 3 NIVELURI

COMPARAȚIE: ROMÂNIA vs. PORTUGALIA

ROMÂNIA	PORTUGALIA
Promoții frecvente la capătul rafturilor	Promoții clare, dar discrete, cu design curat
Produse locale prezente, dar mai puțin evidențiate	Produsele locale sunt promovate vizibil, cu mândrie
Rafturi pline, uneori aglomerate	Rafturi aerisite, cu spații bine gândite
Cumpărături rapide, orientate spre necesar	Mai mult timp petrecut în magazin, experiență plăcută

PROIECT
ERASMUS+ VET 344750

RAFT SUS
Vizibilitate redusă = produse mai puțin promovate



RAFT NIVEL OCHI
Nivelul ochilor = nivelul cumpărării



RAFT JOS
Produse voluminoase sau low-cost



ZONĂ PREMIUM
Produse cu marjă mai mare, poziționate la nivelul ochilor

ZONĂ PROMOTIONALĂ
Oferte speciale care atrag și ghidează clientul

DECIZIE RAPIDĂ
Produse pentru cumpărări impulsive (ex: dulciuri, gustări, băuturi)

EXPERIENȚA CLIENTULUI

Nu sunt importante doar produsele, ci și modul în care te simți.

- LUMINĂ**
Caldă și plăcută
- MUZICĂ**
Relaxantă, în surdina
- CURĂȚENIE**
Spații ordonate
- SPAȚIU**
Alegi ușor, te simți bine



Mirosul de pâine proaspătă te face să cumperi mai mult!



CONCLUZIE

Merchandisingul nu este întâmplător. Este o strategie bazată pe psihologie, observație și înțelegerea comportamentului uman. Mobilitatea Erasmus+ ne-a arătat că, deși culturile diferă, principiile care stau la baza cumpărăturilor sunt aceleași: atenție, emoție, decizie.

RETAILUL NU ÎNSEAMNĂ DOAR PRODUSE. ÎNSEAMNĂ PSIHOLOGIE.

Produs realizat în cadrul mobilității Erasmus+ VET, Lisabona, Portugalia, martie-aprilie 2026



Cofinanțat de
Uniunea Europeană



Erasmus+ VET - Lisabona 2026
"Competențe europene pentru
carriere fără frontiere"



*Eu aleg...
sau sunt influențat
să aleg?*

Descoperă răspunsul în ghid!



Ghid practic de Merchandising

- Lectii din Lisabona -



7 elevi. 2 săptămâni.
Un hipermarket european.
Lecții reale din teren.



CEI 7 ELEVII PARTICIPANȚI

- Branzan Robert Andrei
- Cafadaru Gabriela Andrada
- Gogomanu Narcis Valentin
- Manea Nicoleta Cornelia Elisabeta
- Scurtu Luana Maria
- Untaru Stefan Mario
- Vilcu Diana Gabriela

Perioada flux 1 mobilități:
23 martie - 3 aprilie 2026

Flux 1 de mobilități stagii de practică
specializarea **Comerț**

Scanează Ghid booklet

Website colegiu



Colegiul Național Economic „Theodor Costescu”
Drobeta-Turnu Severin



Profesor însoțitor:
prof. Livia Berciu



Monitor:
prof. Claudia Nănuți,
director



Coordonator proiect:
prof. Răboanțu Carmen

Membrii echipei de proiect Erasmus+ VET 344750

- Prof. Costea Victoria,
resp. pregătire lingvistică
- Prof. Croitoru Marilena,
resp. diseminare
- Prof. ec. Berciu Vlădaia Livia,
resp. financiar
- Prof. Tușiș Ion, dir. adj.,
resp. incluziune
- Prof. Vlăduț Simona,
resp. formare profesională



Cofinanțat de
Uniunea Europeană



Erasmus+ VET - Lisabona 2026 "Competențe europene pentru carriere fără frontiere"



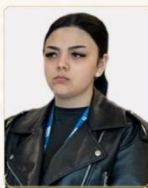
Echipa din spatele experienței

Împreună am *observat*. Împreună am *învățat*. Împreună am *creat*.

CEI 7 ELEVI PARTICIPANȚI



Branzan
Robert Andrei



Cafadaru
Gabriela Andrada



Gogomanu
Narcis Valentin



Manea Nicoleta
Cornelia Elisabeta



Scurtu
Luana Maria



Untaru
Stefan Mario



Vilcu Diana
Gabriela



7 elevi.
2 săptămâni.

Un hipermarket european:

Modelo Continente Hipermercados, S.A.,
Lisabona, Portugalia.

Idei care prind contur.
Impact care rămâne.

ECHIPA DE PROIECT

COORDONARE

MONITOR – RESPONSABIL
STANDARDE DE CALITATE
Nănuți Claudia

COORDONATOR DE PROIECT
Răbonțu Carmen

IMPLEMENTARE

RESPONSABIL FINANCIAR
Bercu Vlădaia Livia

RESPONSABIL PREGĂTIRE LINGVICĂ
Costea Victoria

RESPONSABIL DISEMINARE
Croitoru Marilena

RESPONSABIL INCLUZIUNE
Tufiş Ion

RESPONSABIL FORMARE PROFESIONALĂ
Vlăduț Simona

Descoperă
materialul complet!



Scanează pentru a accesa
bookletul digital interactiv.



Acces rapid și facil!

Perioada mobilității:
23 martie – 3 aprilie 2026

Locație:
Lisabona, Portugalia

Experiență reală.
Lecții aplicabile.

Perioada proiectului:
01.11.2025 – 31.12.2026



Colegiul Național Economic
„Theodor Costescu”
Drobeta-Turnu Severin

Proiect Erasmus+ VET 344750
Competențe europene pentru
integrarea profesională a
viitorilor absolvenți VET



Cofinanțat de
Uniunea Europeană